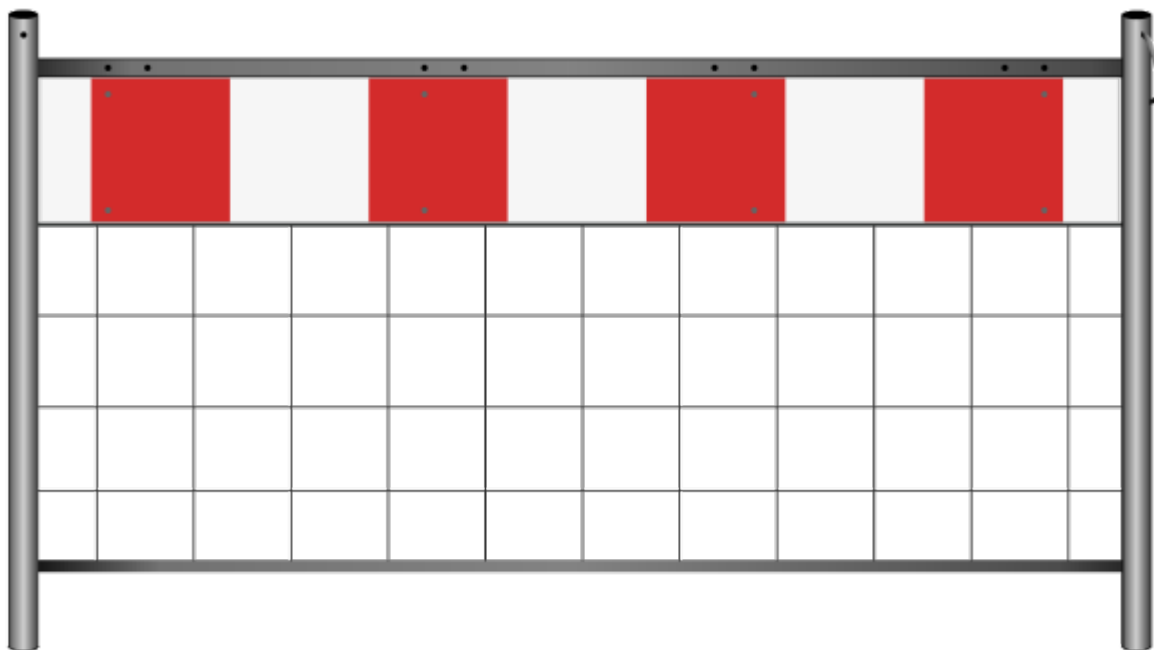


Zapora siatkowa Długość: 2000 [mm], Wysokość: 1100 [mm]



Rozmiar:	2000mm x 5mm x 1000mm (Dł.xSzerokośćxWys.)
----------	--

Opis

Zapora siatkowa

PRZEZNACZENIE I DANE TECHNICZNE

Specyfikacja:

długość zapory: 2000 mm,

wysokość całkowita: 1100 mm,

całość wykonana ze stali i ocynkowana ogniowo.

biało czerwony odblaskowy pas ostrzegawczy – wysokość 250 mm,

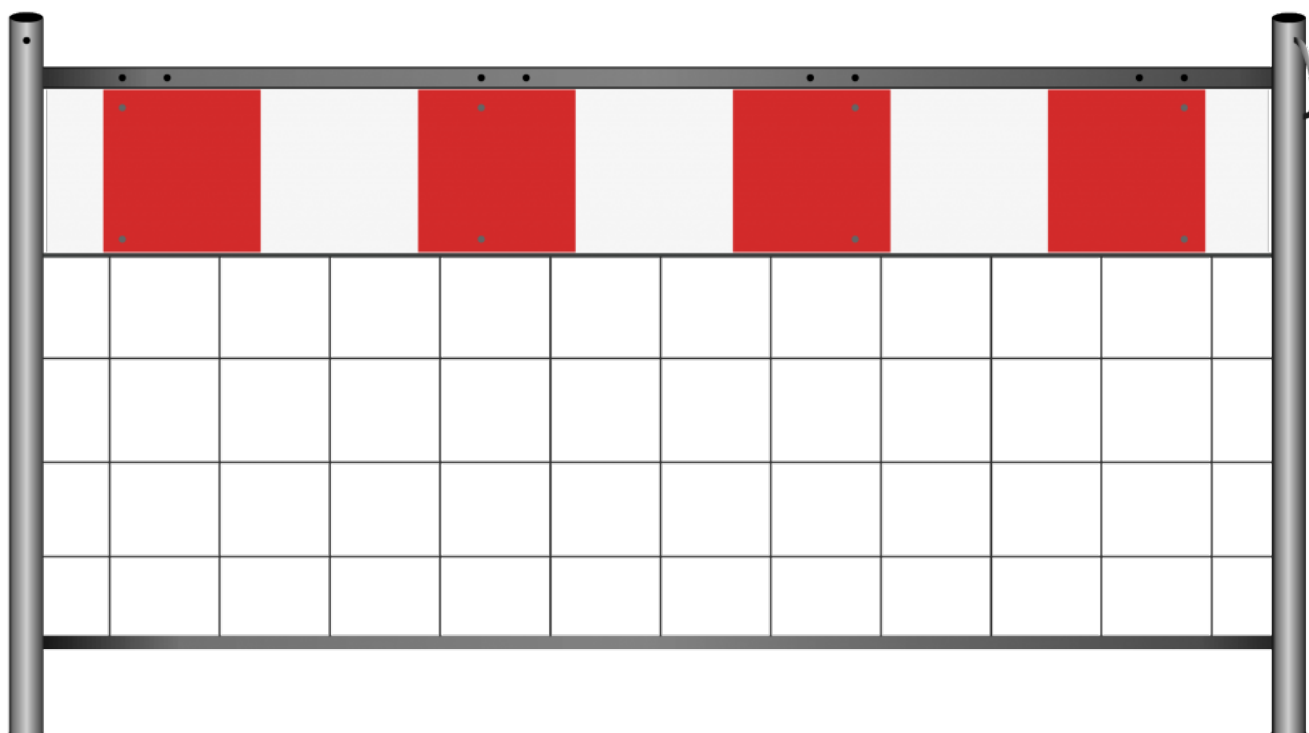
otwory do montażu lamp ostrzegawczych,

montaż: na podstawach do znaków drogowych.

Zastosowanie:

odgradzanie wykopów, robót drogowych, placów budowy,

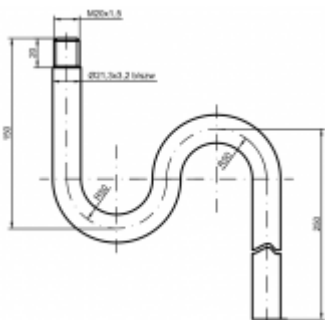
na imprezach, eventach, sportowych wydarzeniach.



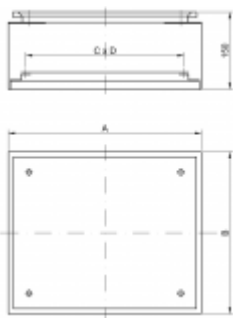
Sposób oznaczenia:

Nr wyrobu	Typ	Wymiary [mm]		Masa [kg]
		D	H	
ELE-ZS-2000-1100	ZS	2000	1100	12

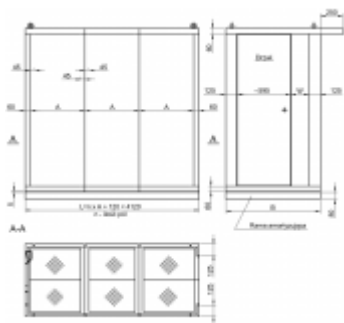
Zobacz również inne:



Rura syfonowa RSU-16-UC2 typ 303-UC2



Skrzynka blaszana S typ 212



Szafa pomiarowo-sygnalizacyjna SPS typ 200