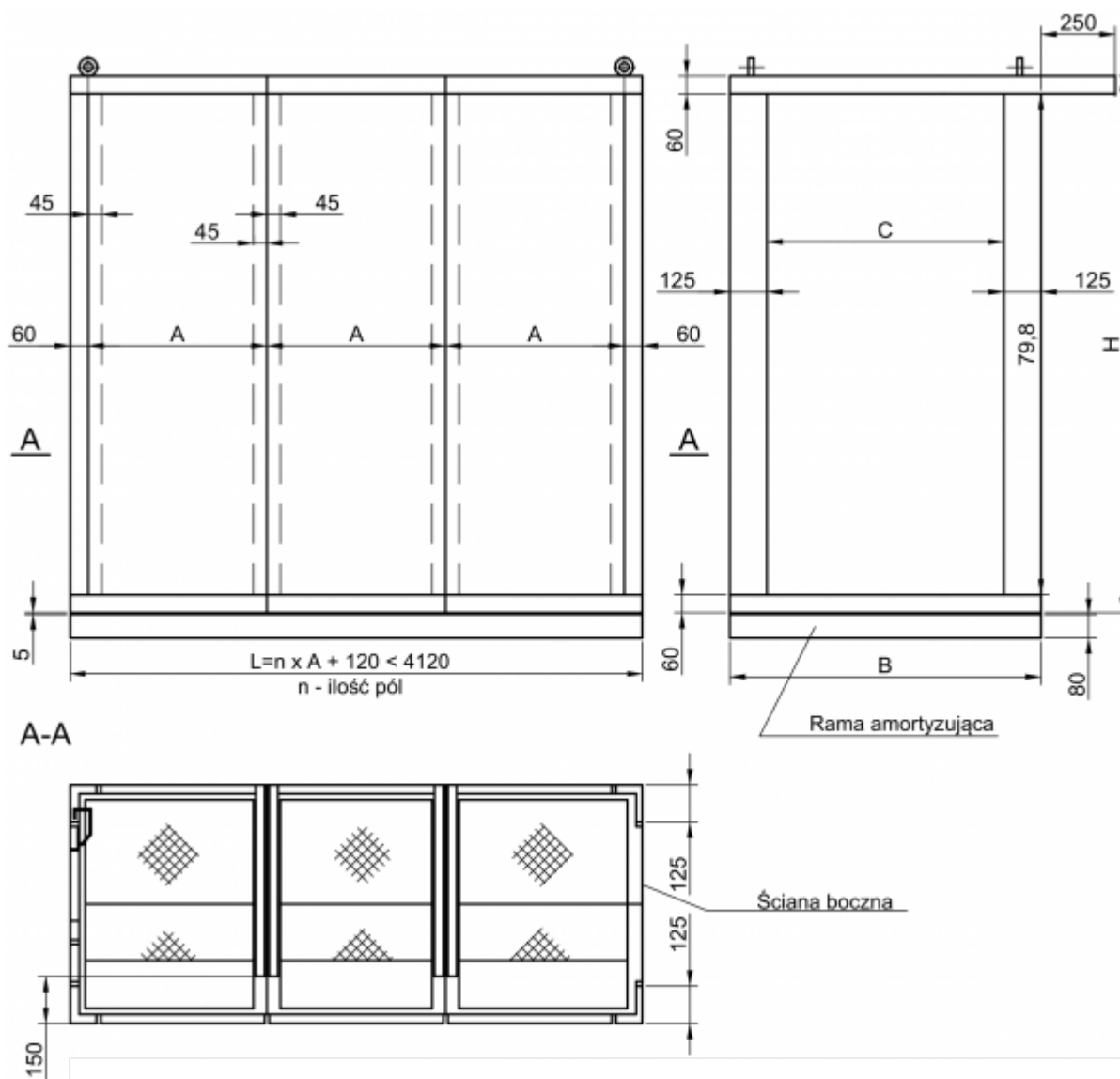


Tablica pomiarowo sygnalizacyjna TPS typ 201



Rozmiar: 600mm x 450mm x 1800mm (Dł.xSzerokośćxWys.)

Waga: 190 kg

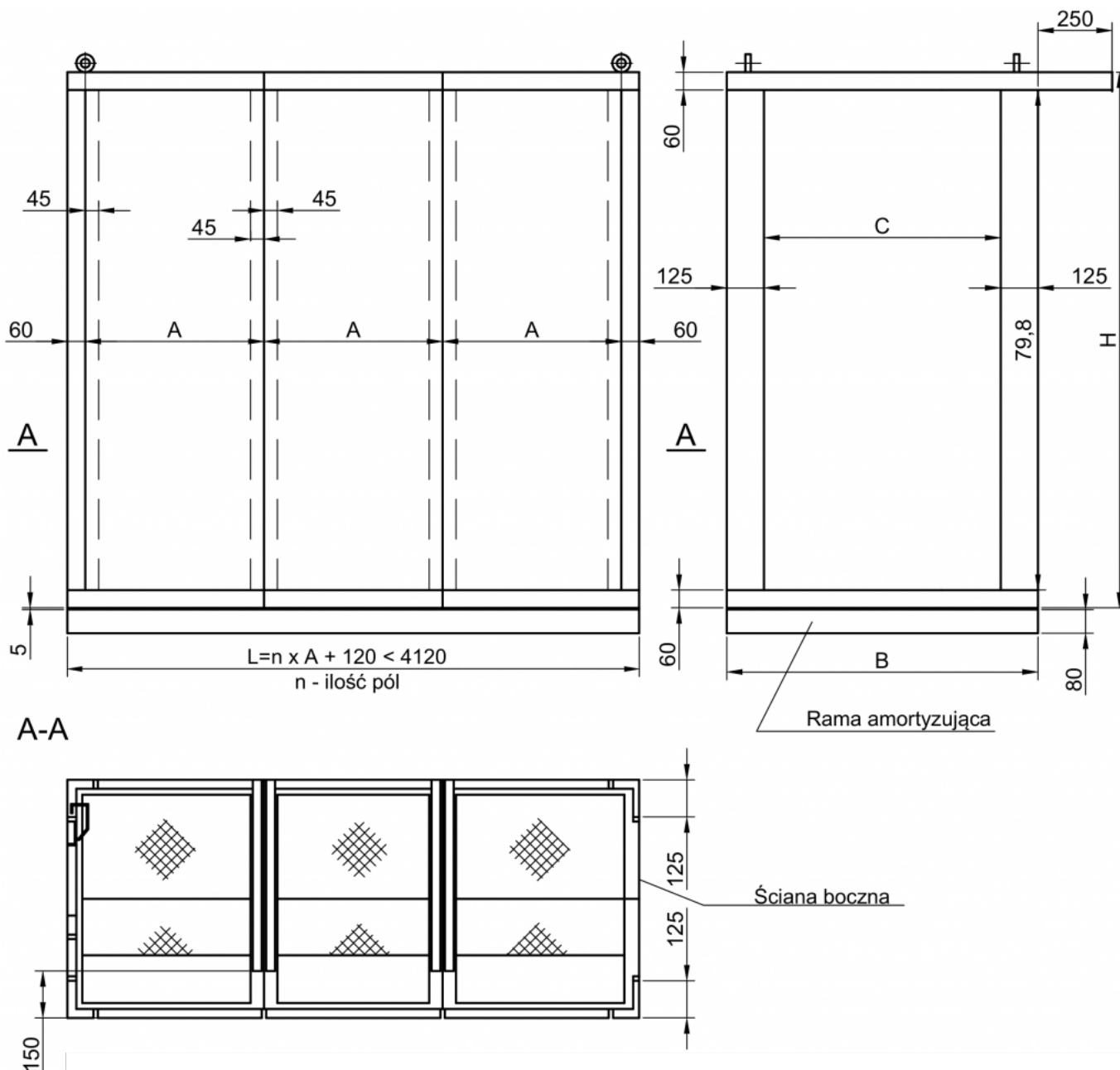
Opis

Tablica pomiarowo sygnalizacyjna TPS

PRZEZNACZENIE I DANE TECHNICZNE

Tablica pomiarowo – sygnalizacyjna przeznaczona jest do zabudowania w niej aparatury kontrolno – pomiarowej, sterowniczej, regulacyjnej i sygnalizacyjnej oraz osprzętu elektrycznego, pneumatycznego lub hydraulicznego. Tablicę instaluje się głównie w pomieszczeniach zamkniętych, tzw. kabinach pomiarowych, sterowniach, nastawniach itp. Tablica ma postać konstrukcji szkieletowej, która zapewnia swobodny dostęp do zabudowanej w niej aparatury – od strony tylnej. Tablica może być wyposażona w wysięgnik oświetleniowy elewacji (tzw. świetlik) jak również w ramę amortyzującą. W uzasadnionych przypadkach tablica może mieć zabudowaną jedną lub dwie typowe ściany boczne lub w miejsce ścian bocznych można zamocować drzwi, przy głębokości powyżej 1050 mm. Na rysunku gabarytowym tablicy zaznaczono linią przerywaną użyteczną szerokość pól.

Wymiary gabarytowe tablicy ustala się w zależności od potrzeb i lokalnych warunków przez dobór szerokości pól i głębokości tablicy. Ze względu na transport należy unikać konstruowania tablic o długości większej niż 4120 mm. Tablice o długości powyżej 4120 mm wykonuje się jako dzielone. Zamawiający winien wskazać miejsce podziału.



W wykonaniu podstawowym tablicę maluje się emalią ftalowo-karbamidową ZAPMAL C – kolor szary RAL 7032. W przypadku środowiska szczególnie agresywnego powodującego korozję (np. zakłady chemiczne) lub na specjalne życzenie, zamawiający ustala powłoki lakiernicze i sposób malowania. Na zlecenie Entar wyposaża tablice w aparaturę kontrono-pomiarową, sterowniczą, regulacyjną i sygnalizacyjną oraz osprzęt elektryczny, pneumatyczny lub hydrauliczny. W przypadku zlecenia Entarowi prefabrykacji tablicy, zleceniodawca powinien dostarczyć dokumentację techniczną zawierającą schematy ideowe i montażowe oraz specyfikację.

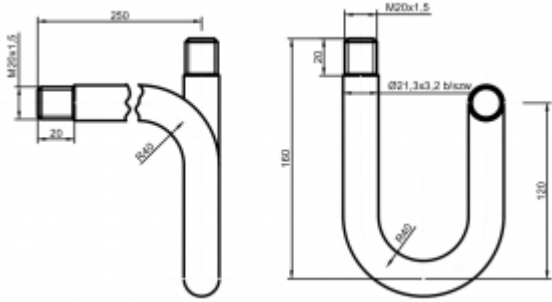
Sposób oznaczenia :

Nr wyrobu	Typ	Wymiary [mm]				Masa [kg]
		A	B	C	H	
201	TPS	600	450	200	1800	190
					2000	200
			650	400	1800	205
					2000	220
			1050	800	1800	210
					2000	230
		1250	1000	1800	230	
				2000	250	
		600	450	200	1800	220
					2000	235
			650	400	1800	240
					2000	270
			1050	800	1800	245
					2000	265
1250	1000	1800	265			
		2000	290			

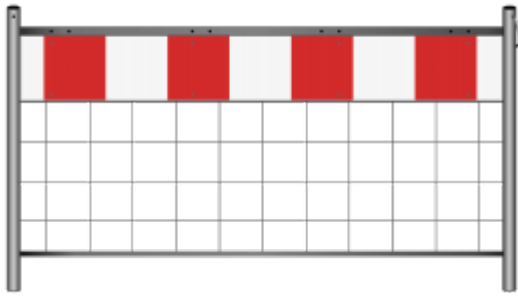
Sposób oznaczenia :

Rodzaj wykonania	Kod
Tablica pomiarowo - sygnaliz. TPS	<div style="display: flex; justify-content: space-around; align-items: center;"> <div style="border: 1px solid black; padding: 2px 5px;">2</div> <div style="border: 1px solid black; padding: 2px 5px;">0</div> <div style="border: 1px solid black; padding: 2px 5px;">1</div> <div style="border: 1px solid black; padding: 2px 5px;"> </div> <div style="border: 1px solid black; padding: 2px 5px;"> </div> <div style="border: 1px solid black; padding: 2px 5px;"> </div> <div style="border: 1px solid black; padding: 2px 5px;"> </div> <div style="border: 1px solid black; padding: 2px 5px;"> </div> <div style="border: 1px solid black; padding: 2px 5px;"> </div> <div style="border: 1px solid black; padding: 2px 5px;"> </div> <div style="border: 1px solid black; padding: 2px 5px;"> </div> <div style="border: 1px solid black; padding: 2px 5px;"> </div> <div style="border: 1px solid black; padding: 2px 5px;"> </div> <div style="border: 1px solid black; padding: 2px 5px;"> </div> <div style="border: 1px solid black; padding: 2px 5px;"> </div> </div>
Numer wyrobu	
Układ pól i ich szerokość - A (od lewej strony elew.) 600mm 800mm (dla tablic o ilości pól mniejszej niż 5 -wolne pozycje z prawej strony wypełnić zerami)	6 8
Wysokość tablicy H 1800 mm 2000 mm	0 1
Głębokość tablicy B 450 mm 650 mm 1050 mm 1250 mm	0 1 2 3
bez ramy amortyz. z ramą amortyz.	0 1
Zabud. ścian bocz. (patrz na elewację tablicy) ściana z lewej strony ściana z prawej strony ściana z lewej i z prawej bez ścian bocznych	0 1 2 3
Zabudowa drzwi (patrzając na elewację tablicy) drzwi z lewej strony drzwi z prawej strony drzwi z lewej i z prawej bez drzwi	0 1 2 3
bez świetlika ze świetlikiem	0 1
bez dachu z dachem	0 1

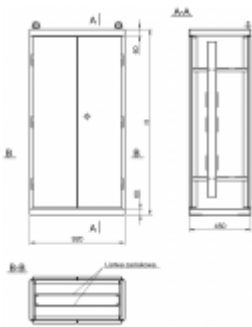
Zobacz również inne:



Rura syfonowa RSU-16-UB typ 303-UB



Zapora siatkowa Długość: 2000 [mm], Wysokość: 1100 [mm]



Szafa krosowa SK typ 211