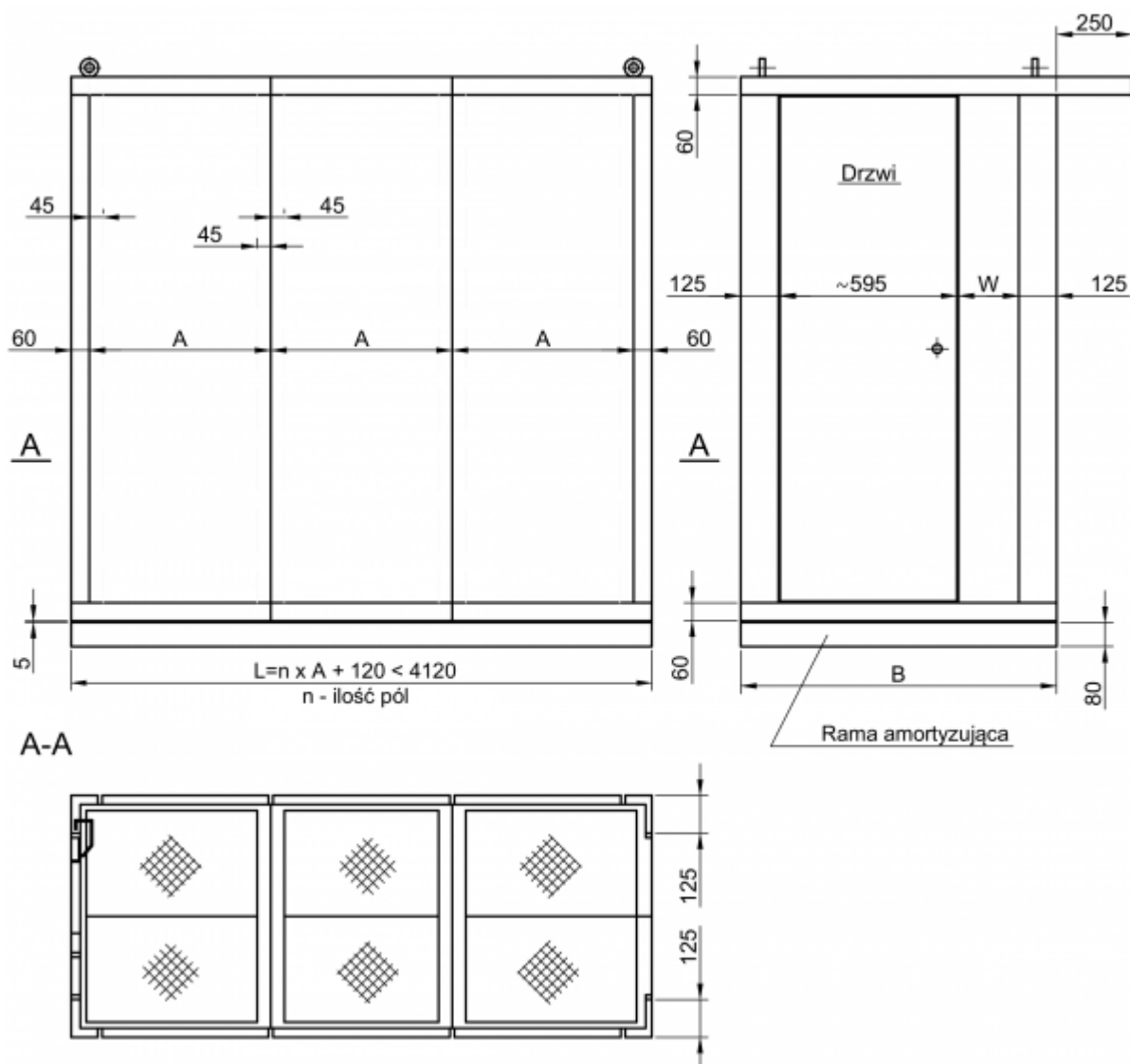


Szafa pomiarowo-sygnalizacyjna SPS typ 200



Rozmiar: 600mm x 1050mm x 1800mm (Dł.xSzerokośćxWys.)

Waga: 270 kg

Opis

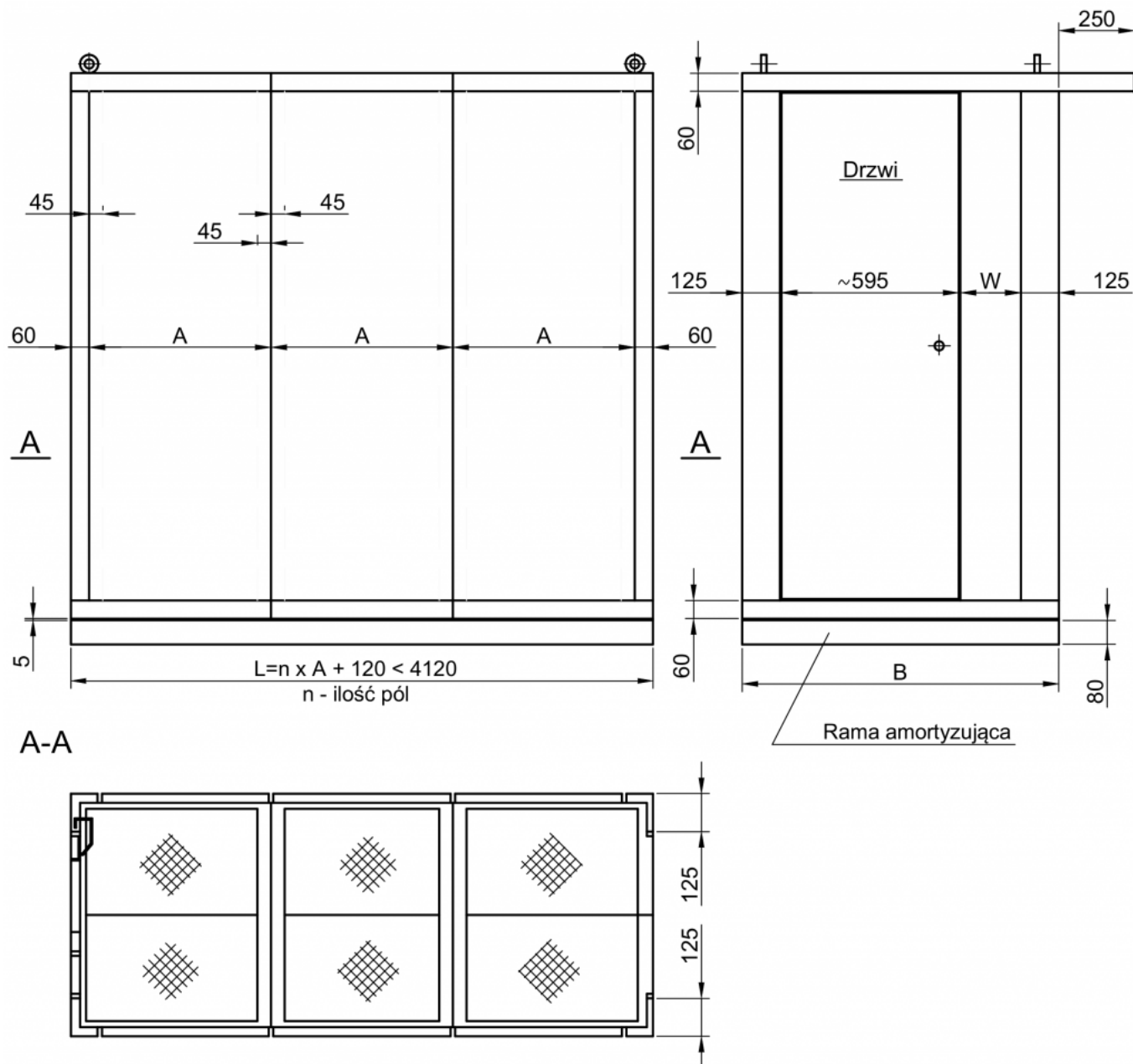
Szafa pomiarowo – sygnalizacyjna SPS

PRZEZNACZENIE I DANE TECHNICZNE

Szafa pomiarowo – sygnalizacyjna przeznaczona Jest do

zabudowania w niej aparatury kontrolno – pomiarowej, sterowniczej, regulacyjnej i sygnalizacyjnej oraz osprzętu elektrycznego, pneumatycznego lub hydraulicznego. Wykonana jest w postaci zamkniętej metalowej konstrukcji spełniającej stopień ochrony IP40. Szafę wykonuje się z drzwiami z lewej lub prawej strony albo z obu stron. Możliwe jest inne usytuowanie drzwi (np. z tyłu) wg wskazań projektanta. Szafa może być wyposażona w wysięgnik oświetleniowy elewacji (tzw. świetlik) jak również w ramę amortyzującą. Na rysunku gabarytowym szafy zaznaczono linią przerywaną użyteczną szerokość pól.

Wymiary gabarytowe szafy ustala się w zależności od potrzeb i lokalnych warunków przez dobór szerokości pól i głębokości szafy. Ze względu na transport należy unikać konstruowania szaf o długości większej niż 4120 mm. Szafy o długości powyżej 4120 mm wykonuje się jako dzielone. Zamawiający winien wskazać miejsce podziału.



Domyślne, szafa pomalowana jest farbą antykorozyjną w kolorze RAL 7032. W przypadku środowiska szczególnie agresywnego powodującego korozję (np. zakłady chemiczne) lub na specjalne życzenie, zamawiający ustala powłoki lakiernicze i sposób malowania.

Na zlecenie Entar wyposaża szafy w aparaturę kontrolno – pomiarową, sterowniczą, regulacyjną i sygnalizacyjną oraz osprzęt elektryczny, pneumatyczny lub hydrauliczny. W przypadku zlecenia Entarowi prefabrykacji szafy, zleceniodawca powinien dostarczyć dokumentację techniczną zawierającą schematy ideowe i montażowe oraz specyfikację.

Nr wyrobu	Typ	Wymiary [mm]				Masa [kg]
		A	B	W	H	
200	SPS	600	1050	200	1800	270
					2000	290
			1250	400	1800	290
					2000	310
		800	1050	200	1800	315
					2000	345
			1250	400	1800	335
					2000	365

W tabeli wymiarowej podano typowe wymiary gabarytowe szaf pomiarowo – sygnalizacyjnych.

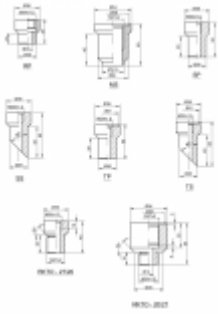
Pozostałe wykonania szaf wynikające z kodu oraz inne wymiary gabarytowe (uwzględniając życzenie zamawiającego) traktujemy jako niestandardowe.

Sposób oznaczenia:

Rodzaj wykonania	Kod
Szafa pomiarowo - sygnaliz. SPS	<div style="display: flex; justify-content: space-around; align-items: center;"> <div style="border: 1px solid black; padding: 2px 5px;">2</div> <div style="border: 1px solid black; padding: 2px 5px;">0</div> <div style="border: 1px solid black; padding: 2px 5px;">0</div> <div style="border: 1px solid black; width: 20px; height: 20px;"></div> <div style="border: 1px solid black; width: 20px; height: 20px;"></div> <div style="border: 1px solid black; width: 20px; height: 20px;"></div> <div style="border: 1px solid black; width: 20px; height: 20px;"></div> <div style="border: 1px solid black; width: 20px; height: 20px;"></div> <div style="border: 1px solid black; width: 20px; height: 20px;"></div> <div style="border: 1px solid black; width: 20px; height: 20px;"></div> <div style="border: 1px solid black; width: 20px; height: 20px;"></div> <div style="border: 1px solid black; width: 20px; height: 20px;"></div> <div style="border: 1px solid black; width: 20px; height: 20px;"></div> <div style="border: 1px solid black; width: 20px; height: 20px;"></div> </div>
Numer wyrobu	
Układ pół i ich szerokość - A (od lewej strony elewacji.) 600 mm 800 mm (dla szaf o ilości pół mniejszej niż 5-woln pozycje z prawej strony wypełnić zerami)	<div style="display: flex; align-items: center;"> <div style="margin-right: 5px;">6</div> <div style="border-left: 1px solid black; width: 10px; height: 10px;"></div> <div style="border-left: 1px solid black; width: 10px; height: 10px;"></div> </div> <div style="display: flex; align-items: center; margin-top: 5px;"> <div style="margin-right: 5px;">8</div> <div style="border-left: 1px solid black; width: 10px; height: 10px;"></div> <div style="border-left: 1px solid black; width: 10px; height: 10px;"></div> </div>
Wysokość szafy H 1800 mm 2000 mm	<div style="display: flex; align-items: center;"> <div style="margin-right: 5px;">0</div> <div style="border-left: 1px solid black; width: 10px; height: 10px;"></div> </div> <div style="display: flex; align-items: center; margin-top: 5px;"> <div style="margin-right: 5px;">1</div> <div style="border-left: 1px solid black; width: 10px; height: 10px;"></div> </div>
Głębokość szafy E 1050 mm 1250 mm	<div style="display: flex; align-items: center;"> <div style="margin-right: 5px;">0</div> <div style="border-left: 1px solid black; width: 10px; height: 10px;"></div> </div> <div style="display: flex; align-items: center; margin-top: 5px;"> <div style="margin-right: 5px;">1</div> <div style="border-left: 1px solid black; width: 10px; height: 10px;"></div> </div>
bez ramy amortyz. z ramą amortyz.	<div style="display: flex; align-items: center;"> <div style="margin-right: 5px;">0</div> <div style="border-left: 1px solid black; width: 10px; height: 10px;"></div> </div> <div style="display: flex; align-items: center; margin-top: 5px;"> <div style="margin-right: 5px;">1</div> <div style="border-left: 1px solid black; width: 10px; height: 10px;"></div> </div>
Usytuowanie drzwi (patrzac na elewację szafy) z lewej strony z prawej strony z lewej i z prawej strony inne (np. z tyłu)	<div style="display: flex; align-items: center;"> <div style="margin-right: 5px;">0</div> <div style="border-left: 1px solid black; width: 10px; height: 10px;"></div> </div> <div style="display: flex; align-items: center; margin-top: 5px;"> <div style="margin-right: 5px;">1</div> <div style="border-left: 1px solid black; width: 10px; height: 10px;"></div> </div> <div style="display: flex; align-items: center; margin-top: 5px;"> <div style="margin-right: 5px;">2</div> <div style="border-left: 1px solid black; width: 10px; height: 10px;"></div> </div> <div style="display: flex; align-items: center; margin-top: 5px;"> <div style="margin-right: 5px;">3</div> <div style="border-left: 1px solid black; width: 10px; height: 10px;"></div> </div>
bez świetlika ze świetlikiem	<div style="display: flex; align-items: center;"> <div style="margin-right: 5px;">0</div> <div style="border-left: 1px solid black; width: 10px; height: 10px;"></div> </div> <div style="display: flex; align-items: center; margin-top: 5px;"> <div style="margin-right: 5px;">1</div> <div style="border-left: 1px solid black; width: 10px; height: 10px;"></div> </div>

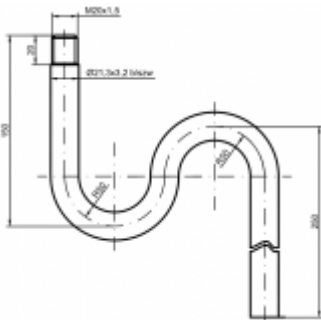
Parametry

Zobacz również inne:

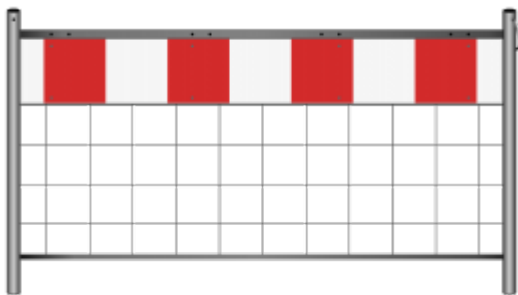


Króćce termometryczne otwarte KT0 typ 311

Wersje: RP, MS, SP, SS, TP, TS, RKT0 - 27/20, RKT0 - 20/27



Rura syfonowa RSU-16-UC2 typ 303-UC2



Zapora siatkowa Długość: 2000 [mm], Wysokość: 1100 [mm]