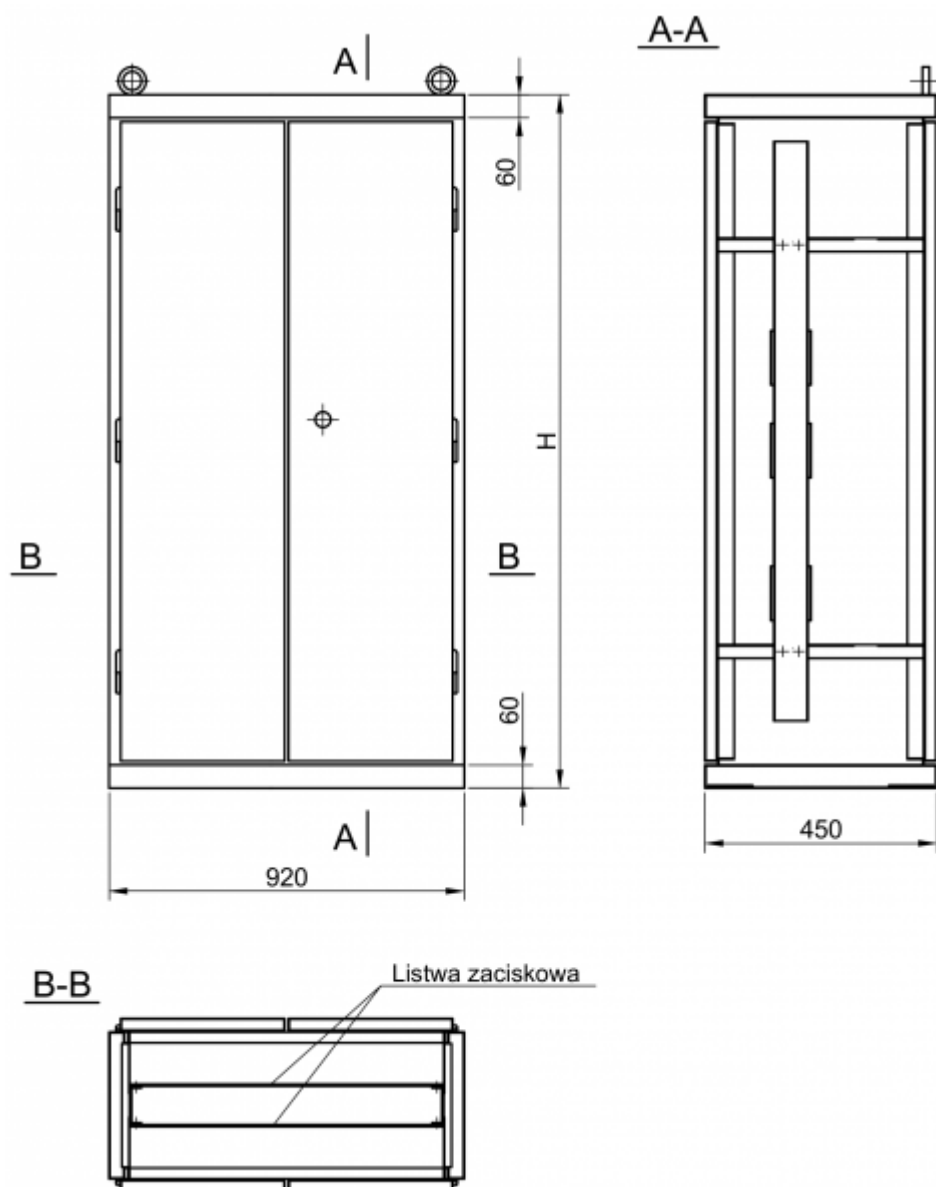


# Szafa krosowa SK typ 211



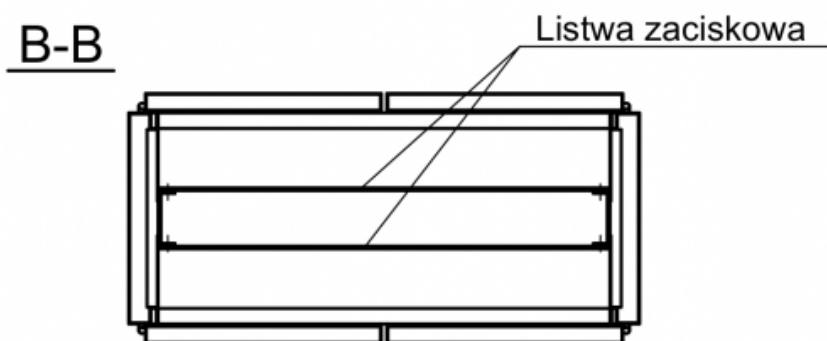
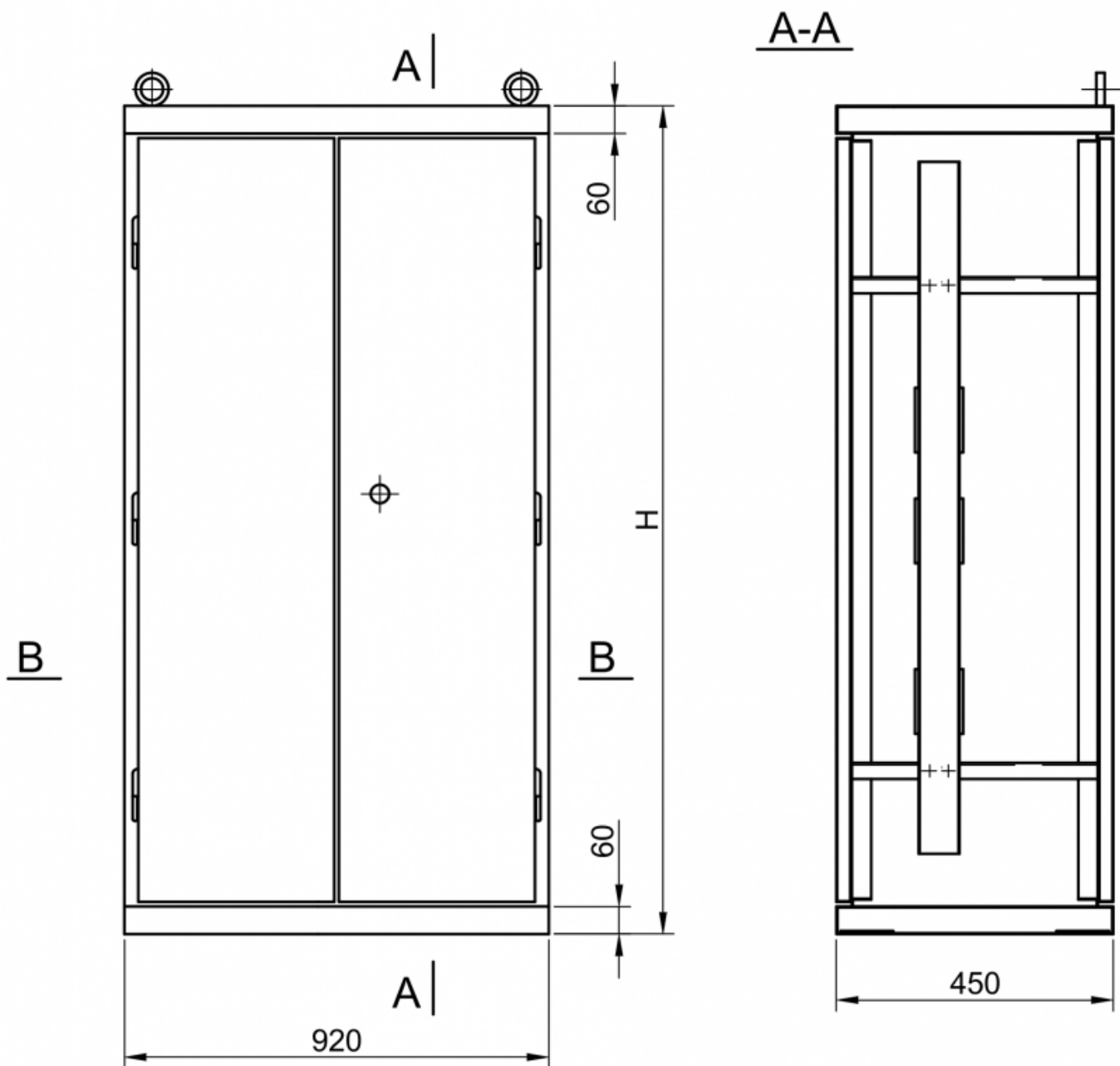
## Opis

### Szafa krosowa SK

#### PRZEZNACZENIE I DANE TECHNICZNE

Szafa krosowa przeznaczona jest do montowania listew montażowych z zaciskami dowolnego typu. Wykonana jest w postaci zamkniętej, metalowej konstrukcji spełniającej stopień ochrony IP40-54. Szafa wyposażona jest w konstrukcję wsporczą.

Funkcjonalny dostęp do obu stron konstrukcji wsporczej, na której zabudowane są listwy z zaciskami montażowymi, uzyskano dzięki zastosowaniu drzwi z obu stron szafy. W wykonaniu podstawowym, szafę maluje się farbą antykorozyjną w kolorze RAL 7032. W przypadku środowiska szczególnie agresywnego, powodującego korozję (np. zakłady chemiczne) lub na specjalne życzenie, Zamawiający ustala powłoki lakiernicze i sposób malowania.



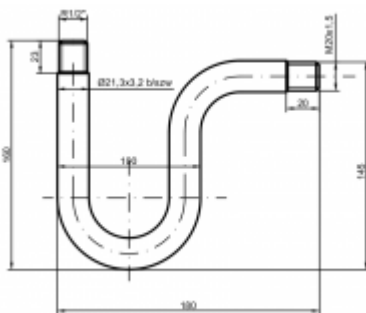
Sposób oznaczenia:

Nr wyrobu	Typ	Wymiary [mm]			Masa [kg]
		A	H	B	
211	SK	920	1800	450	135
			2000		145

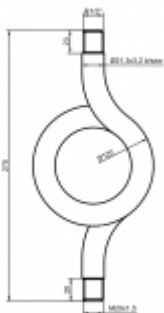
Sposób oznaczenia :

rodzaj wykonania	KOD
Szafa krosowa SK	<div style="display: flex; align-items: center; justify-content: center;"> <div style="border: 1px solid black; padding: 2px 5px; margin-right: 5px;">2</div> <div style="border: 1px solid black; padding: 2px 5px; margin-right: 5px;">1</div> <div style="border: 1px solid black; padding: 2px 5px; margin-right: 5px;">1</div> <div style="margin-right: 5px;">-</div> <div style="border: 1px solid black; width: 20px; height: 20px; display: flex; align-items: center; justify-content: center;"> <span style="font-size: 8px;">1</span> </div> </div>
<b>numer wyrobu</b> Wysokość szafy H	<div style="display: flex; align-items: center; justify-content: center;"> <div style="border-left: 1px solid black; border-right: 1px solid black; padding: 0 5px; margin-right: 5px;">1</div> <div style="border-left: 1px solid black; border-right: 1px solid black; padding: 0 5px;">0</div> </div>
1800 2000	

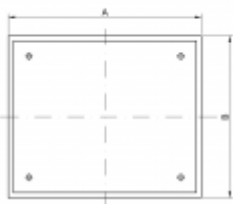
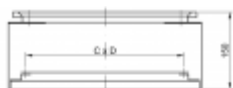
## Zobacz również inne:



Rura syfonowa RSU-16 typ 303



Rura syfonowa cylindryczna RCS typ 301



Skrzynka blaszana S typ 212