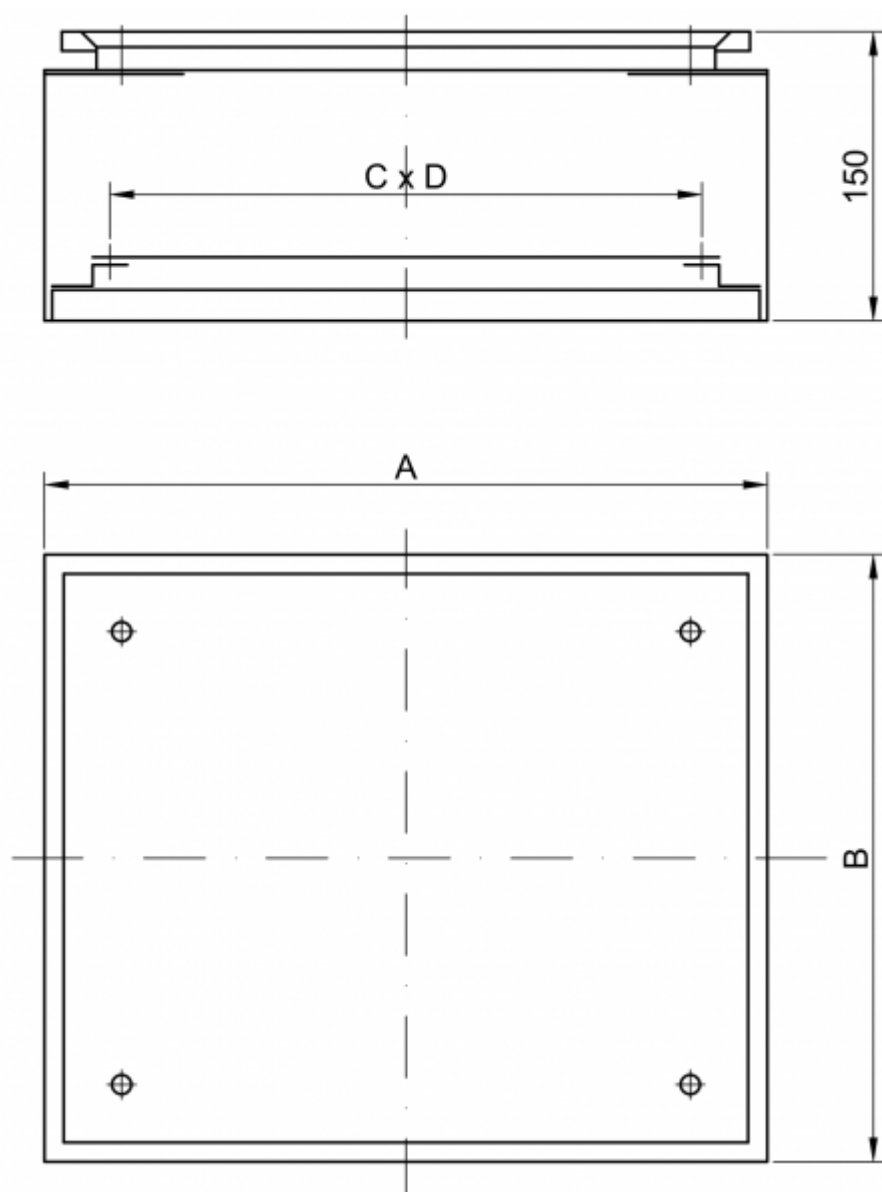


Skrzynka blaszana S typ 212



Opis

Skrzynka blaszana S

PRZEZNACZENIE I DANE TECHNICZNE

Skrzynki blaszane przeznaczone są do zabudowania w nich aparatury oraz osprzętu elektrycznego i pneumatycznego stanowiącego wyposażenie obwodów rozdzielczych i sterowniczych. Skrzynki blaszane zastępują podstawowe skrzynki

rozdzielnicowe – typu „S” wykonane z żeliwa. Skrzynki jw. wykonane są w postaci zamkniętej metalowej konstrukcji, spełniającej stopień ochrony IP54 – 65 potwierdzony certyfikatem. Wykonane są z blachy stalowej o grubości 0,5 mm – 1,5 mm i zabezpieczone antykorozyjnie poprzez malowanie. Istnieje możliwość wykonania skrzynek z blachy nierdzewnej. Pokrywa skrzynki mocowana jest do obudowy przy pomocy:

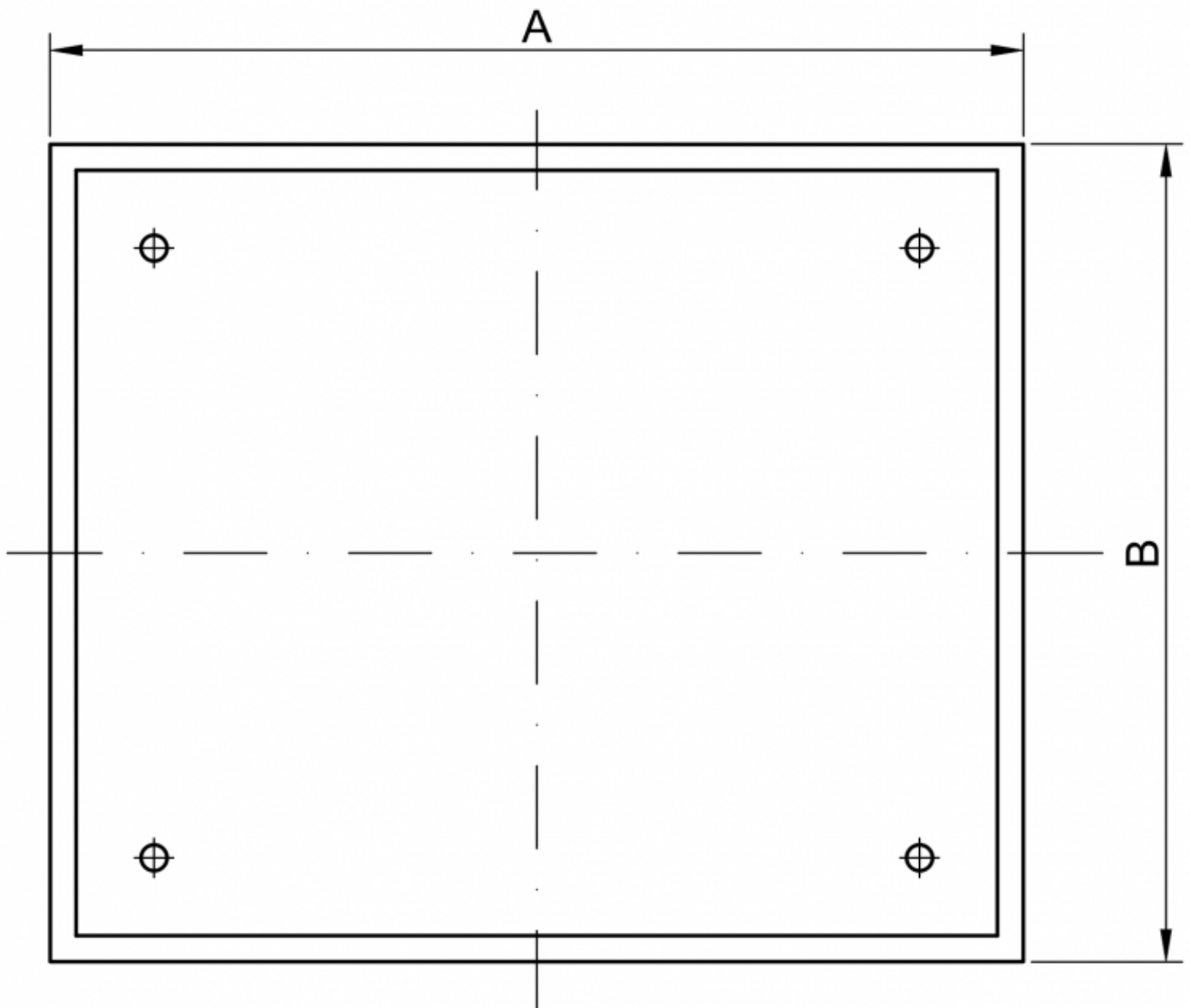
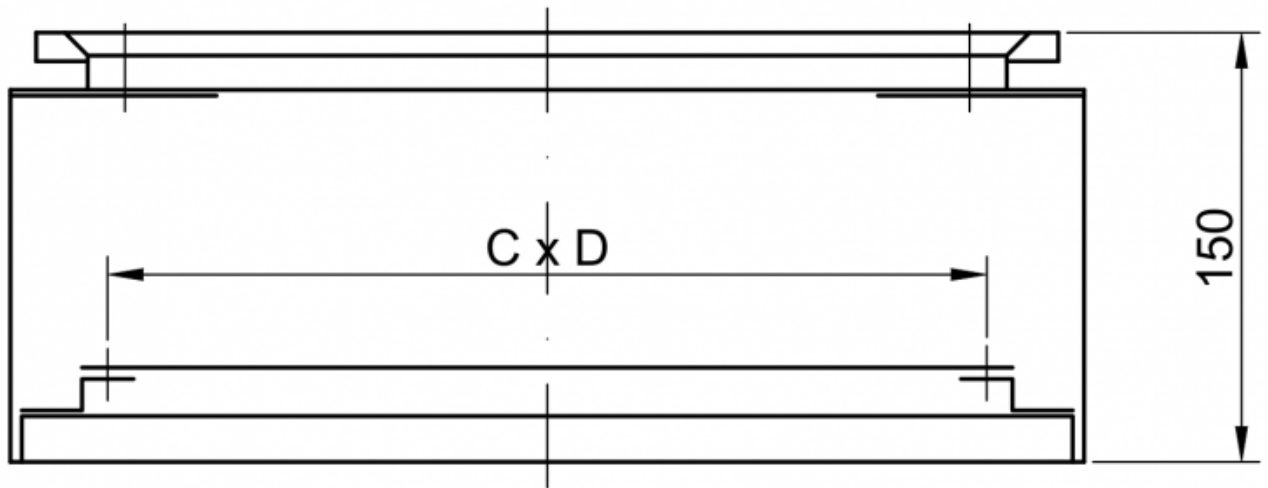
1. śrub M6 – wersja I,
2. śrub M6, zawiasów i zamka patentowego – wersja II,
3. zawiasów i zamka patentowego – wersja III.

Konstrukcja skrzynek przewiduje możliwość łączenia ich bokami w zależności od potrzeb. Detale do łączenia skrzynek nie należą do typowego wyposażenia. Aparaty i osprzęt mocowane są na płytach montażowych, natomiast zaciski montażowe na listwach.

Skrzynki mocuje się przy pomocy:

1. uchwytów wewnętrznych – wersja I,
2. uchwytów zewnętrznych – wersja II,
3. poprzez dno skrzynki – wersja III.

W wykonaniu podstawowym, szafę maluje się farbą antykorozyjną w kolorze RAL 7032. W przypadku środowiska szczególnie agresywnego, powodującego korozję (np. zakłady chemiczne) lub na specjalne życzenie, Zamawiający ustala powłoki lakiernicze i sposób malowania.



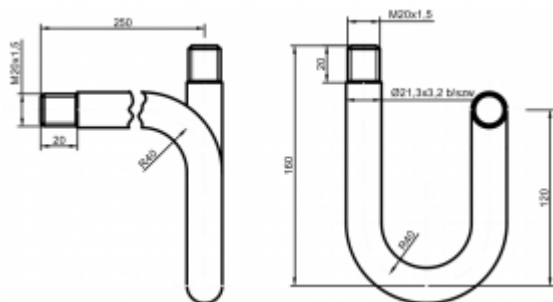
Sposób oznaczenia:

Nr wyrobu	Typ	Wymiary [mm]				Masa [kg]
		A	B	C	D	
212	S	248	248	198	198	3,0
		315	248	265	198	4,0
		375	248	325	198	4,5
		375	315	325	265	5,5
		500	248	450	198	6,0
		500	315	450	265	7,0
		635	248	585	198	7,5
		635	315	585	265	9,0

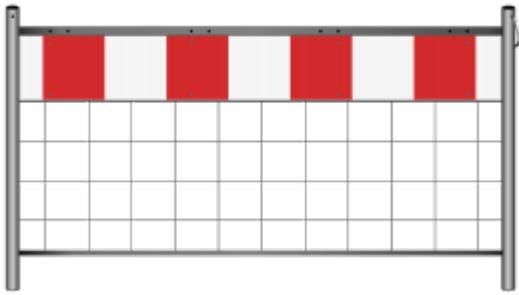
Sposób oznaczenia :

Rodzaj wykonania	Kod
Skrzynki blaszane S	<div style="display: flex; justify-content: space-around; align-items: center;"> <div style="border: 1px solid black; padding: 2px 5px;">2</div> <div style="border: 1px solid black; padding: 2px 5px;">1</div> <div style="border: 1px solid black; padding: 2px 5px;">2</div> <div style="border: 1px solid black; padding: 2px 5px;"> </div> <div style="border: 1px solid black; padding: 2px 5px;"> </div> <div style="border: 1px solid black; padding: 2px 5px;"> </div> <div style="border: 1px solid black; padding: 2px 5px;"> </div> <div style="border: 1px solid black; padding: 2px 5px;"> </div> </div>
Numer wyrobu	
Wymiary skrzynki [mm] A x B	<div style="display: flex; align-items: center;"> <div style="border-left: 1px solid black; padding-left: 5px; margin-right: 5px;"> 1 2 3 4 5 6 7 8 </div> </div>
Wyposażenie skrzynki	
płyta montażowa listwa montażowa	<div style="display: flex; align-items: center;"> <div style="border-left: 1px solid black; padding-left: 5px; margin-right: 5px;"> 0 1 </div> </div>
Mocowanie pokrywy śruby M6 śruby M6+zawiasy+zamek patentowy. Zawiasy+zamek patentowy	<div style="display: flex; align-items: center;"> <div style="border-left: 1px solid black; padding-left: 5px; margin-right: 5px;"> 1 2 3 </div> </div>
Sposób mocowania skrzynek	
uchwyty wewnętrzne uchwyty zewnętrzne przez dno skrzynki	<div style="display: flex; align-items: center;"> <div style="border-left: 1px solid black; padding-left: 5px; margin-right: 5px;"> 1 2 3 </div> </div>
Wykonanie skrzynki	
blacha stalowa blacha nierdzewna	<div style="display: flex; align-items: center;"> <div style="border-left: 1px solid black; padding-left: 5px; margin-right: 5px;"> 0 1 </div> </div>

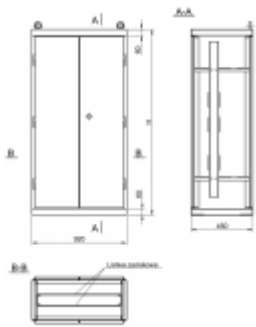
Zobacz również inne:



Rura syfonowa RSU-16-UB typ 303-UB



Zapora siatkowa Długość: 2000 [mm], Wysokość: 1100 [mm]



Szafa krosowa SK typ 211