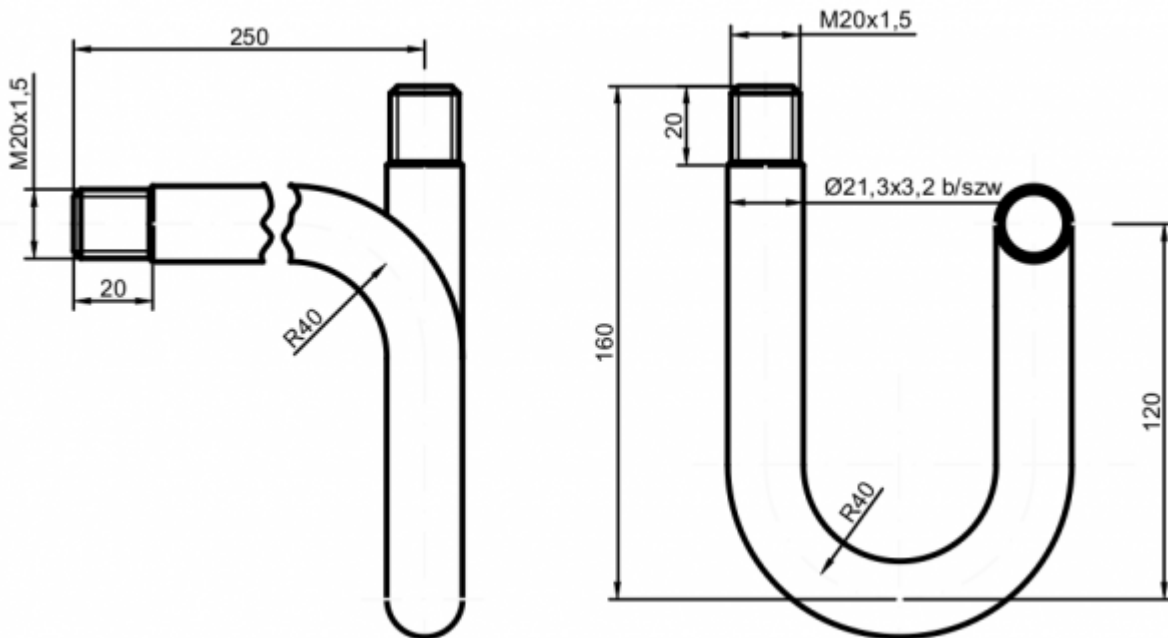


Rura syfonowa RSU-16-UB typ 303-UB



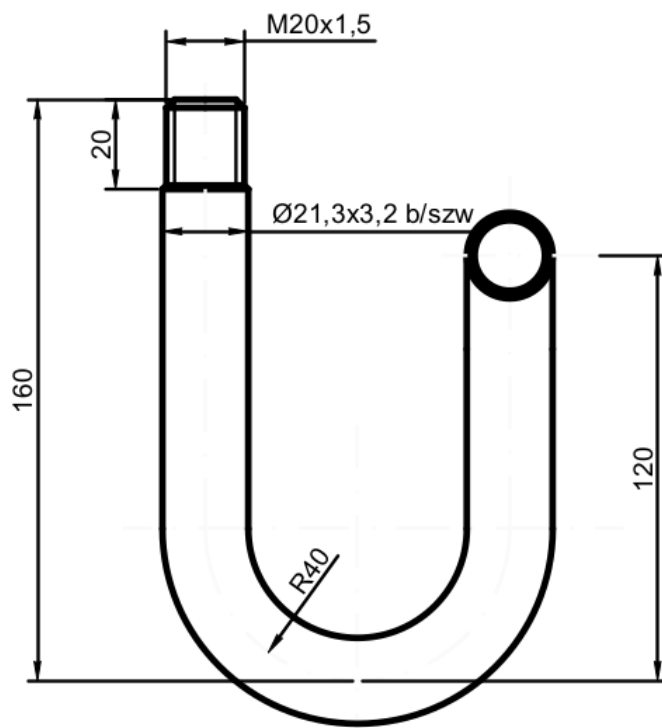
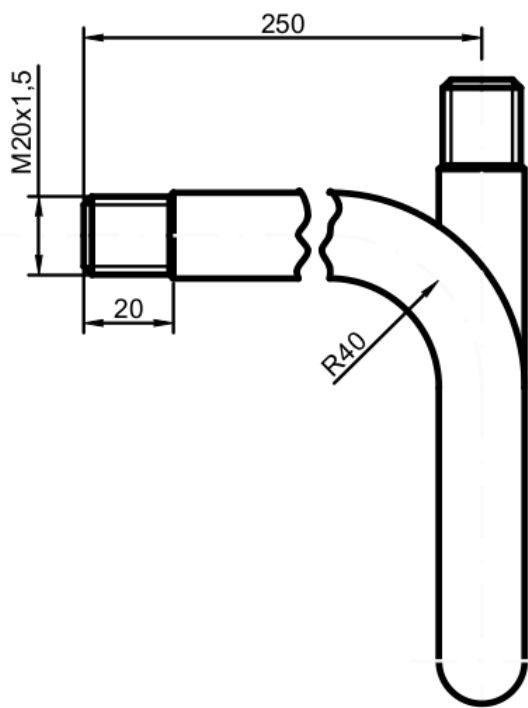
Opis

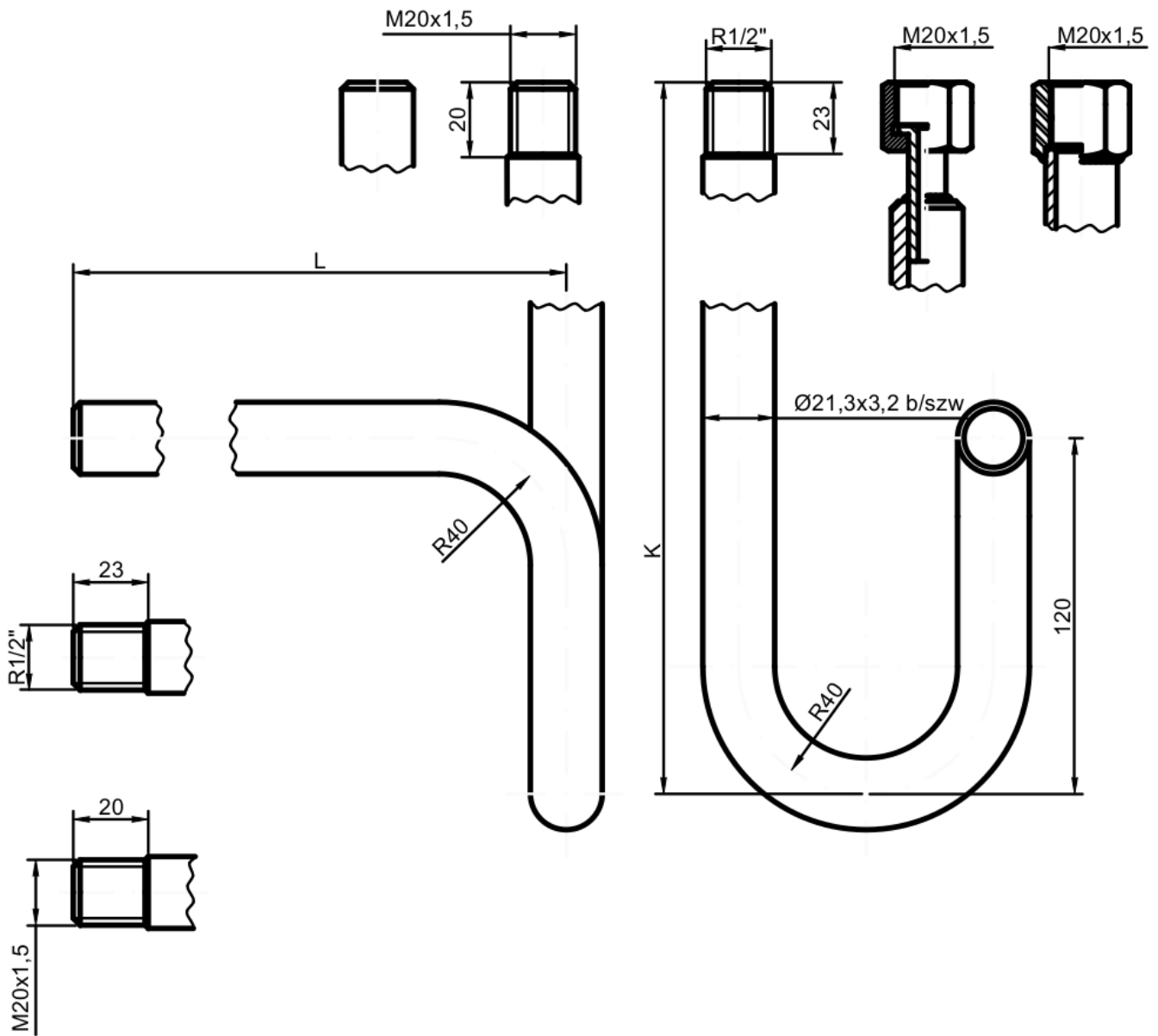
Rura syfonowa RSU-16-UB

PRZEZNACZENIE I DANE TECHNICZNE

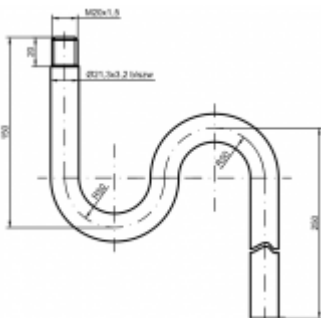
Rury syfonowe cylindryczne stosowane są do mocowania manometrów przemysłowych i mają na celu łagodzenie skutków gwałtownych zmian mierzonego ciśnienia. Wykonuje się je z rur stalowych, (stal konstrukcyjna, kotłowa, nierdzewna), bez szwu.

W grubościach ścianki od 3,6mm. Za zabezpieczenie antykorozyjne odpowiadają farby dostosowane do warunków otoczenia. Ciśnienie użytkowe oraz temperatura pracy zależą od gatunku i grubości rur. Rury syfonowe wykonywane są w kilku wariantach grubości rur, gatunku stali, zabezpieczenia antykorozyjnego oraz połączeń króćców. Podczas składania zamówienia, konieczne jest określenie wariantu wykonania





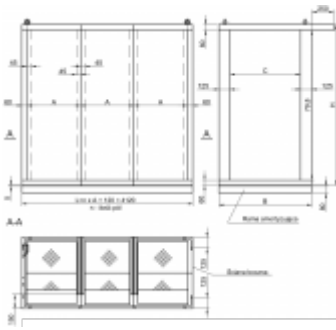
Zobacz również inne:



Rura syfonowa RSU-16-UC2 typ 303-UC2



Rura syfonowa cylindryczna RCS typ 301



Tablica pomiarowo sygnalizacyjna TPS typ 201